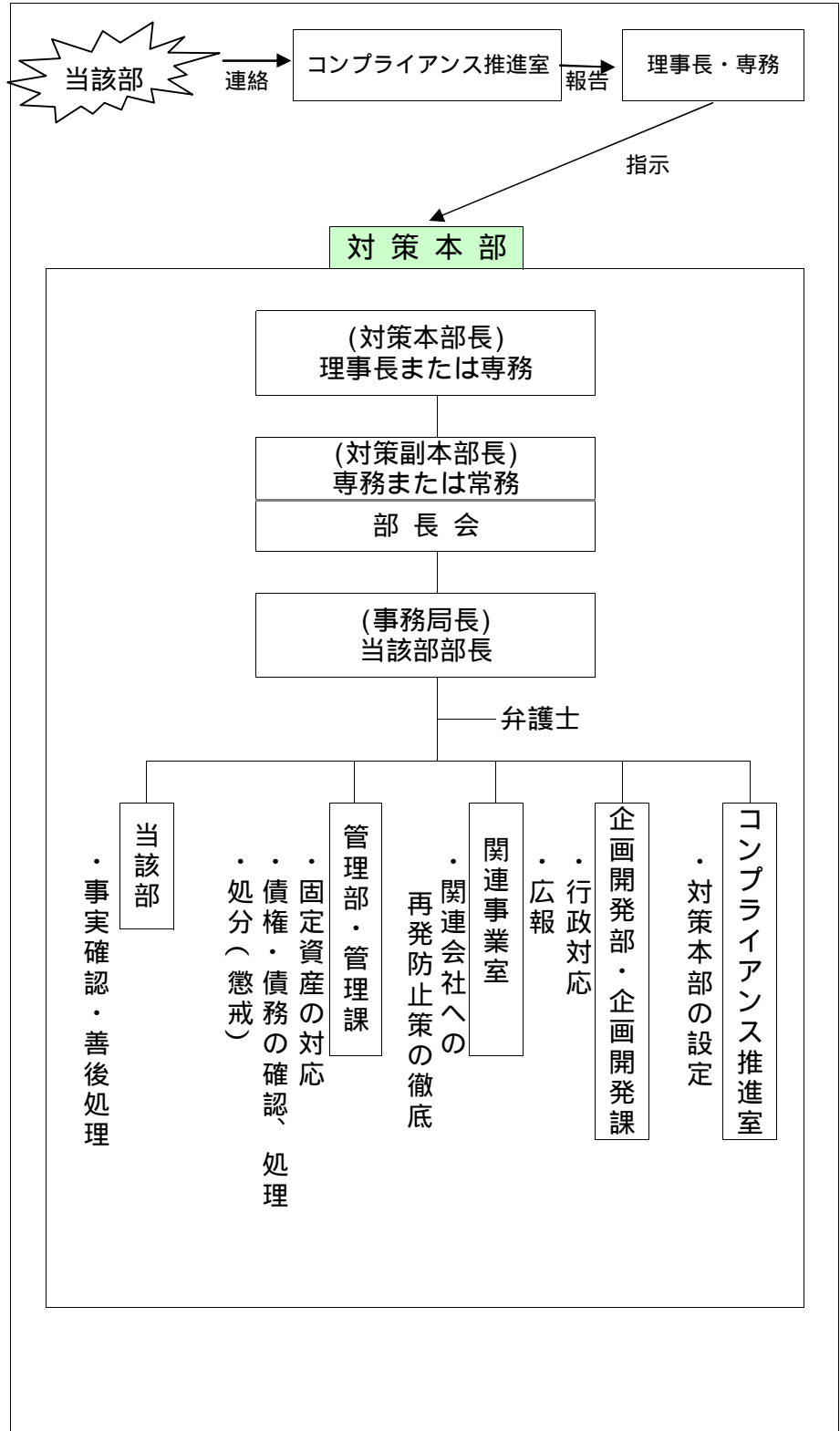


# 経済連グループ危機管理体制図

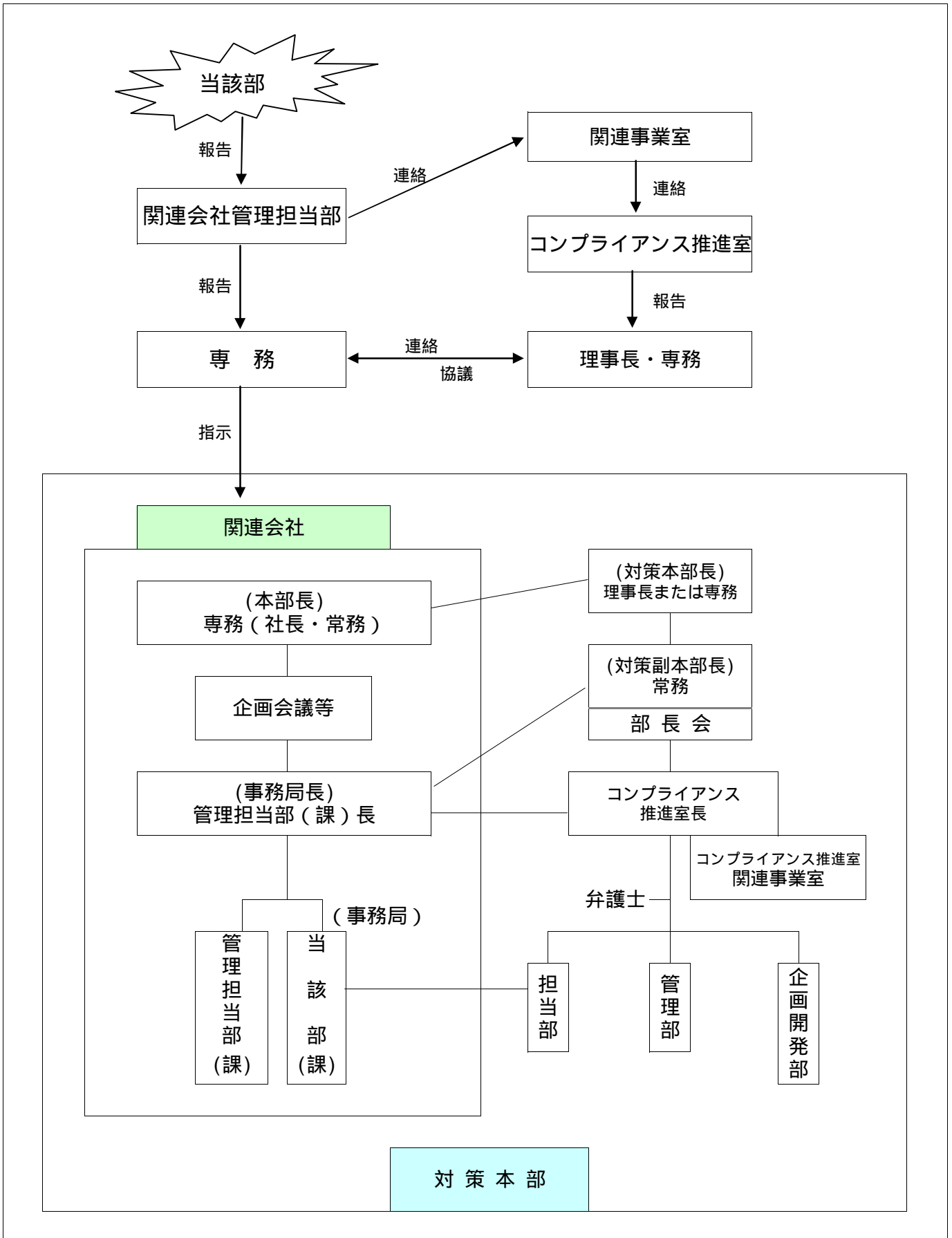
## 本会での危機発生

### 経 過

- ・事故発生
- ・報告
- ・対策本部設置
- ・危機管理調査委員会の設置
- ・原因究明、  
事実確認
- ・債権・債務の確認
- ・弁護士協議
  
- ・対外発表
- ・行政対応
  
- ・報告書の作成
- ・再発防止策の策定
- ・処分の決定
  
- ・改善事項の検証



# 関連会社での危機発生



# 鹿児島県経済連グループコンプライアンス推進体制図

