

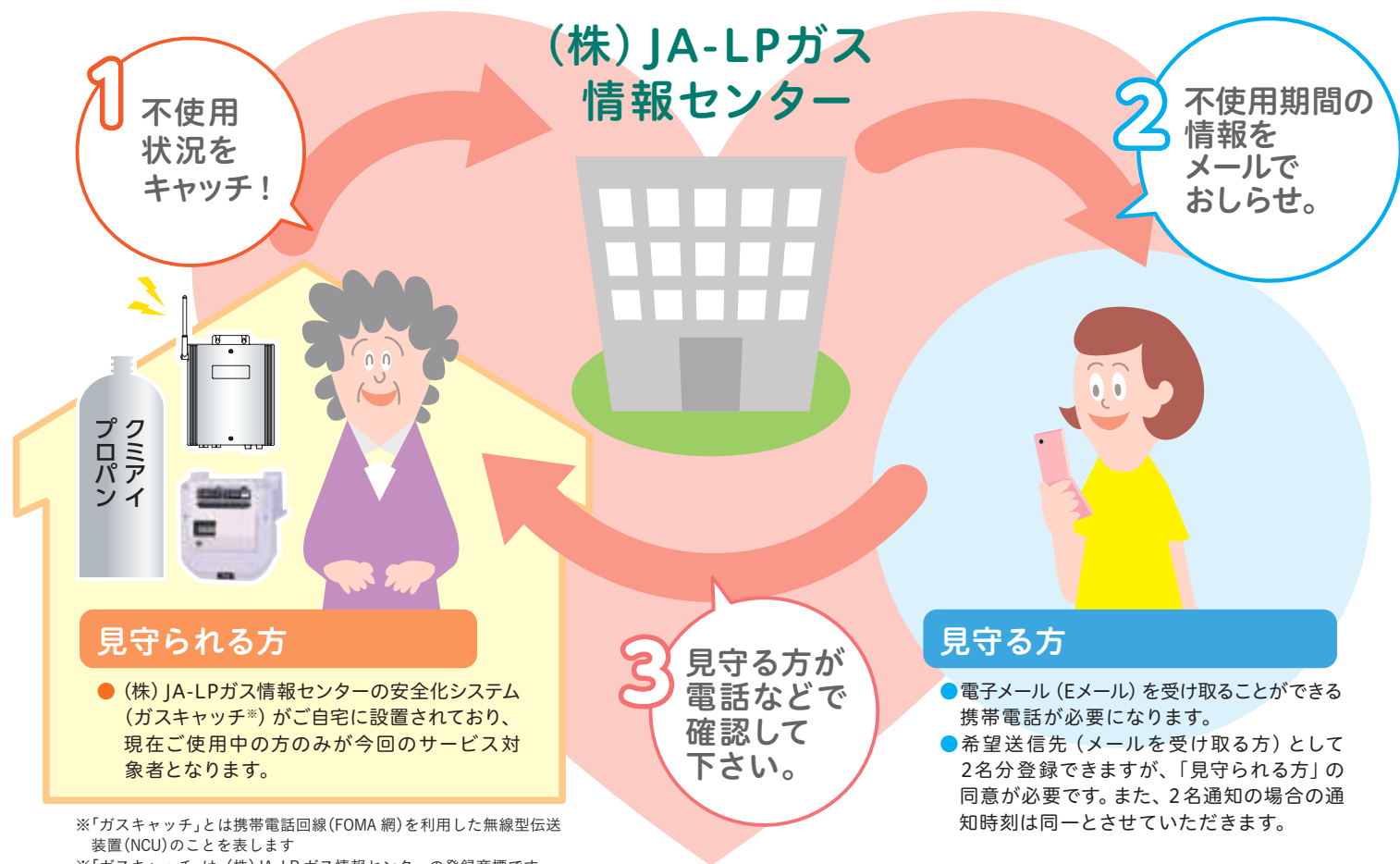
ガスキャッチによる安全化システムをご利用いただいている皆様に朗報です！

「キャッチくん@メール」

ガス不使用情報通知サービスのお知らせ

無料
¥0

クミアイプロパンをご利用でガスキャッチを設置している方々を対象に、ガス不使用情報を携帯メールでお知らせするサービスを始めました。「キャッチくん@メール」は、一人でお住まいのご家族(見守られる方)がガスを一定時間(24時間または48時間)使用していない場合、離れた場所のご家族等(見守る方)の携帯電話にEメールでお知らせするサービスです。



サービス利用時の確認事項

ガス不使用期間の選択ができます。

「24時間」あるいは「48時間」のどちらかを選択できます。

メール受信時刻の選択ができます。

「受信時通知」、「8時」、「20時」、「直近の8時または20時」の4つから選択ができます。

メール通知は様々な状況に対応しています。

最初の通知以降、ガスの使用を再開するまで24時間毎に「見守る方」へ通知メールが届きます。また、「見守られる方」がガスの使用を再開した場合は再開をお知らせする通知メールが届きます。なお、「見守られる方」が旅行等で留守の場合は、事前に連絡をいただければメール送信を一時休止する事ができます。

クミアイプロパン

JAグループ



♡ キャッチくん@メールの仕組み

■ご案内メールの内容 ◆受信時イメージ ※ご案内の内容については当方の都合で変更する場合があります。

時刻 : 2010/11/01 20:00.10	見守る方にセンターからメールが届いた時刻です。
件名 : キャッチくん@メール情報	記載のアドレスから見守る方にメールが送られます。
From : catchkun@ja-lp.co.jp	見守る方のメールアドレスが入ります。
To : kojinx@docomo.ne.jp	見守られる方のお名前、もしくはニックネームが入ります。
農協 はな子様のガスのご使用が 2010/11/01 13:20 で 24 時間以上ありませんでした。また、 既にガスをご使用されている場合 についてはご容赦ください。 JA-LP ガス情報センター	センターが情報を受信した時刻です。
	不使用期間 不使用期間に応じて、表示が変わります。 [24 時間] ▶ [48 時間] ▶ [3 日以上] ▶ …… ▶ [1ヶ月以上]



家族・親戚

電話・訪問で
確認



【ご留意事項】

- 本サービスはクミアイプロパンをご利用でガスキャッチを設置しているお客様への補助的なサービスのため、稼働中に万一、人命・財産等で損害が生じても責任を負いかねます。また、配信メールの取扱は「見守る方」のご判断に全てお任せします。
- Eメールの配信は、通信状況、電波状況、また、ガスメーター・メータ情報伝送装置 (NCU) 等の故障などにより、通知の遅れや不通となる場合があります。当社ではEメールが「見守る方」に届いたかどうかの確認は行いません。

【その他】

- ご利用料金については**無償**とさせていただきますが、Eメール受信にともなう携帯電話のポケット代はお客様のご負担となります。
- 申込後、テストメールが送信されますので、空メールでの返信をお願いします。メールの返信が確認できない場合はサービスが受けられません。

お問合せ先

クミアイプロパン

JAグループ

